

Technische Daten

Modell	Z-135/70
---------------	-----------------

Abmessungen

Arbeitshöhe max*	43,15 m
Plattformhöhe max.	41,15 m
Seitliche Reichweite max. – Sek. Ausleger ausgef.	18,03 m
Seitliche Reichweite max. – Sek. Ausleger eingef.	21,26 m
Übergreifende Höhe max. -	
Sek.-Ausleger ausgef.	23,01 m
Sek.-ausleger eingef.	9,91 m
Reichweite unter Nullniveau	5,87 m
A Plattformlänge – 2,44 m / 1,83 m Modell	0,91 m / 0,76 m
B Plattformbreite – 2,44 m / 1,83 m Modell	2,44 m / 1,83 m
C Höhe – eingefahren	3,07 m
D Länge – eingefahren	12,93 m
E Breite mit ausgefahrenen Achsen	3,94 m
Breite mit eingefahrenen Achsen	2,46 m
F Radstand - Achsen ausgefahrenen	4,11 m
Radstand - Achsen eingefahrenen	4,72 m
G Bodenfreiheit (Mitte)	0,51 m

Leistung

Tragfähigkeit	272 kg
Plattformschwenkbereich	160°
Vertikaler Korbarm-Schwenkbereich	110°
Schwenkbereich des Oberwagens	360° kontinuierlich
Seitlicher Überhang – Achsen ausgef., Sek. Ausleger angehoben	0,79 m
Seitlicher Überhang – Sek.-Ausleger abgesenkt	4,27 m
Fahrtgeschwindigkeit – eingefahren	4,8 km/h
Fahrtgeschwindigkeit - ausgefahren**	30 cm/s
Hubgeschwindigkeit zur vollen Höhe	93 Sek.
Steigfähigkeit - eingefahren***	45%
Wenderadius innen – Achsen ausgefahren	2,29 m
Wenderadius innen – Achsen eingefahren	5,51 m
Wenderadius außen – Achsen ausgefahren	5,64 m
Wenderadius außen – Achsen eingefahren	7,77 m
Steuerung	12 V proportionale Steuerung
Reifenoptionen	445/65 D22.5 18-lagig, schaumgefüllt

Antrieb/Energie

Antriebsart	Deutz Turbo Diesel TD2011 L04i 4 Zylinder 74 PS (55 kW) Perkins Turbo Diesel 4 Zylinder 804-33T 83 PS (62 kW)
Notbedienung	12 V DC
Hydrauliktankinhalt	246,1 L
Kraftstofftankinhalt	151,4 L

Schall- & Vibrationspegel

Geräusch-/Schalldruckpegel (Boden)	85 dBA
Geräusch-/Schalldruckpegel (Plattform)	74 dBA
Vibration	<2,5 m/s ²

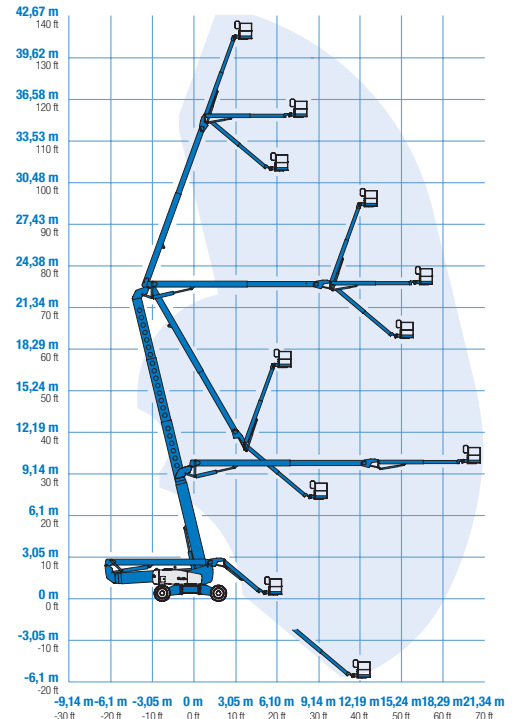
Eigengewicht****

CE-Eigengewicht	20.366 kg
CE-Eigengewicht max.	20.693 kg

Entspricht den Normen

2006/42/EG - Maschinenrichtlinie (Harmonisierte Norm EN280:2001+A2:2009); 2004/108/EC (EMC); 2000/14/EC (Geräuschemission - Außen)

Arbeitsdiagramm Z-135/70



* CE-Arbeitshöhe liegt 2 m über der Plattformhöhe.
 ** Im Hebebetrieb (Plattform gehoben) ist die Maschine nur für den Betrieb auf festem und ebenen Untergrund geeignet.
 *** Die Steigfähigkeit bezieht sich auf das Befahren von Steigungen. Für weitere Details bzgl. der Steigfähigkeit siehe Bedienungsanleitung.
 **** Das Gewicht variiert abhängig von den Optionen und/oder den länderspezifischen Normen (CE)

